

兵庫研修会

ワークショッププログラム研修会 No.1-No.4

臨床美術を初めて体験される方を対象にしたワークショップや、イベント等に適したオイルパステルを使ったアートプログラムです。制作時間は約 30 分です。どなたでも上手下手には関係なく表現でき、楽しく描いているうちに充実した作品が出来上がる内容です。鑑賞会での伝え方など具体的に説明を行います。この機会にぜひご参加ください。

5月20日(土) 10:00-12:00

《研修プログラム》

- No.1「点から始まるリズム絵・太鼓」 参考作品制作
- No.2「糸と色で遊ぼう」 ポイント説明
- No.3「ワクワクうずまき」 ポイント説明
- No.4「黒い紙に描くクロッキー」 ポイント説明



No.1 点から始まるリズム枝・太鼓



No.2 糸と色で遊ぼう

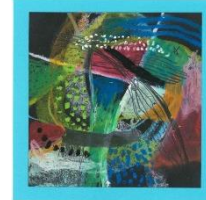
- ※ 臨床美術ガイドブックを使った、臨床美術の紹介方法について説明します。
- ※ 鑑賞会参加者に「なるほど」と思っていたかには?など、現場での伝え方を学びます。

《講師》 大倉 葉子

- ### 《持参画材》
- ・脳いきいきオイルパステル・割り箸ペン・新聞紙
 - ・ティッシュ・ウェットティッシュ・臨床美術ガイドブック
 - ・日本臨床美術協会会員証・単位集積記録表(コピー)

《受講料》 16,200円 (15,000円+消費税8%)

《対象》 臨床美術士5級取得以上で日本臨床美術協会資格認定会員の方 ※会員証の有効期限をご確認ください



No.4 黒い紙に描くクロッキー



No.3 ワクワクうずまき

色鉛筆アートプログラム研修会 No.9-16

どこの施設にでもあるような画材で臨床美術を実践したいという要望にお応えして、色鉛筆という身近な画材で実施できるアートプログラムを開発しました。さまざまな画材を揃えることが難しい現場でも、色鉛筆を主にして実践することができるプログラムです。この機会にぜひ受講をご検討ください。

5月20日(土) 13:30 - 15:30

《研修プログラム》

- No.9「カラージュパズル」 参考作品制作
- No.10「蝶の軌跡のデザイン画」 ポイント説明
- No.11「コースターに描く」 ポイント説明
- No.12「成長する形」 ポイント説明
- No.13「花空間」 ポイント説明
- No.14「里芋の触感画」 ポイント説明
- No.15「朝日の風景画」 ポイント説明
- No.16「玉ねぎを描く」 ポイント説明

《講師》 大倉 葉子

- ### 《持参画材》
- ・色鉛筆(12色以上)・脳いきいきはさみ・スティックのり・新聞紙・ティッシュ
 - ・鉛筆・ウェットティッシュ・日本臨床美術協会会員証・単位集積記録表(コピー)

《受講料》 16,200円 (15,000円+消費税8%)

《対象》 臨床美術士5級取得以上で日本臨床美術協会資格認定会員の方 ※会員証の有効期限をご確認ください



No.9「カラージュパズル」

【臨床美術士交流会】 日本臨床美術協会主催

5月20日(土) 16:00 - 17:30 参加費無料

地域でご活躍の臨床美術士同士、情報交換の場としてこの機会に是非交流を深めていただきたいと思います。必ず事前にお申込みをお願いいたします。

開催場所・お申込み方法

<開催場所> **神戸芸術センター 501号室**

〒651-0055 神戸市中央区熊内橋通 7-1-13 Tel: 078-241-7477

<交通> 新神戸駅から徒歩3~5分

<定員> 各回ともに50名

<申込手順>

① eメール association@arttherapy.gr.jp または FAX 050-3737-9007

希望研修会名(地域含む)、研修日、受講者氏名、電話番号 を必ずご連絡ください。

※メールの場合、受付後に受付完了メールをお送りしております。受付完了メールが届かない場合は、メール送信エラーになっている可能性がありますので、お手数ですが再度お申し込みください。

② 受講料のお振込み ※お振込みの前に必ず空席状況をご確認ください。

受講料は、締切日までに下記振込先にお振込ください。

■ 郵便局からのお振込みの場合

郵便振替口座 00150-4-740354 特定非営利活動法人 日本臨床美術協会

■ 他の金融機関からのお振込みの場合

ゆうちょ銀行 〇一九(ゼロイチキュウ)店(019)

当座 0740354 特定非営利活動法人 日本臨床美術協会

- 専用の振込用紙はありませんので、自動振込機等で各自お振り込みください。
- 振込票を持って領収書に代えさせていただきます。ご自身で保管をお願い致します。

< 締切日(申込み・受講料振込) >

2017年 5月1日(月)

※この研修会は臨床美術士資格更新制度の単位取得対象です。単位集積記録表(コピー)をご持参ください。各研修会とも**3単位取得**となります。

※受講は日本臨床美術協会の会員であることが条件となります。会員継続手続きがまだの方はご確認ください。

※受講対象(取得級)をご確認ください。受講は資格認定会員のみとなります。

※講師の変更になる場合があります。あらかじめご了承ください。

※単位について [2013年1月~]

研修会の授業時間数の約8割の出席で、単位となります。2時間の研修会の場合30分、1時間半の研修会は20分の遅刻まで認められます。

それ以降の入室は可能ですが、単位として認められません。遅刻・欠席の際は必ずご連絡をいただきますようお願いいたします。

※研修会のキャンセル料について [2016年1月~改訂]

締切日の翌日~研修会前日までご参加をキャンセルされた場合、教材等準備や事務手続きの都合上、受講料の30%をキャンセル料(振込手数料別途)として頂きます。

また、締切日までに受講料のお支払いが確認できない場合、受講キャンセルとさせていただきます。

何かの事情でお振込が遅れる場合には、あらかじめお知らせください。

尚、研修会当日欠席された場合は、受講料の返金もいたしかねます。あらかじめご了承ください。

※受講希望者が8名に満たない場合、研修会を中止させていただく場合がございます。

※キャンセルの場合は必ずご連絡をくださいますようお願いいたします。

※当日キャンセルされた場合、教材等はお渡しできません。ご了承ください。

その他ご不明な点がございましたら、日本臨床美術協会事務局までお気軽にお問い合わせください。

TEL 050-3735-2028